

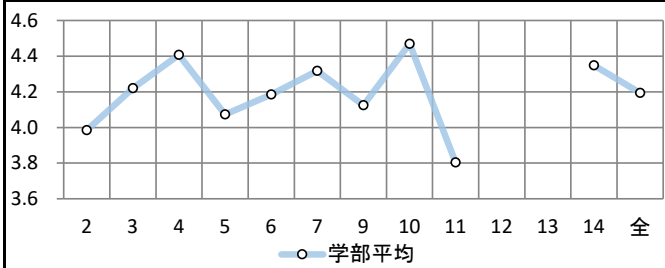
| | | | | |
|------------|------|------|------|-------|
| 理学部 | 授業形態 | 講義科目 | 履修者数 | 6367 |
| | | | 回答数 | 1010 |
| | | | 回答率 | 15.9% |

| グラフ凡例 | 選択肢と選択肢番号 ※()カッコ内は配点 | | | | | |
|--------------|-----------------------|---------|-------------|---------|----------|-----------------|
| | 1(5) | 2(4) | 3(3) | 4(2) | 5(1) | 6(3) |
| 問1 | 90%以上 | 70%~89% | 50%~69% | 30%~49% | 30%未満 | — |
| 問8 | 板書 | スライド | 板書とスライドが同じ位 | その他の手段 | — | — |
| 問5~7 上記以外 | 大いにそう思う | そう思う | どちらとも言えない | そう思わない | 全くそう思わない | 問3のみ 既に興味をもっていた |

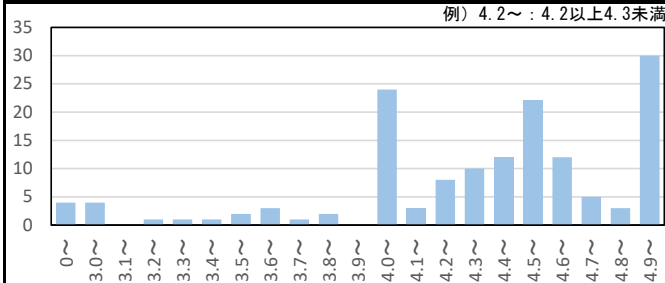
グラフ内数字は回答数
(3%未満は非表示)

| 番号 | 内容 | 0% | 20% | 40% | 60% | 80% | 100% | 学部平均 |
|---------------------------|--------------------------------------|----------------------|-----|-----|-----|-----|-------------|------|
| 問1 | 授業への出席率をお答えください。 | 779 131 54 | | | | | | |
| 問2 | 私はこの授業に積極的に取り組んだ(予習、復習を含む)。 | 319 447 161 76 | | | | | | 3.99 |
| 問3 | 私はこの授業を受けて、その内容に興味を持つようになった。 | 409 456 94 31 | | | | | | 4.22 |
| 問4 | 授業に対する教員の熱意が感じられた。 | 533 384 69 | | | | | | 4.41 |
| 問5 | この授業の難易度は適切であった。 | 344 477 121 55 | | | | | | 4.07 |
| 問6 | この授業の進捗度、時間配分は適切であった。 | 414 442 95 44 | | | | | | 4.18 |
| 問7 | 教員の話し方は聞き取りやすいか。 | 493 387 95 | | | | | | 4.32 |
| 問8 | 主に授業は板書でしたか？ それともスライドを使って行われましたか？ | 466 436 34 40 | | | | | | |
| 問9 | 問8について、 板書やスライドは分かりやすかったですか？ | 389 436 117 58 | | | | | | 4.12 |
| 問10 | 教員は授業の準備を十分に行っていた。 | 549 397 54 | | | | | | 4.47 |
| 問11 | この授業のシラバスは受講の選択に役立った。 | 287 333 319 47 | | | | | | 3.80 |
| 問12 | 【実験・実習科目のみ回答】 設備、装置、器具等は充実していた。 | | | | | | | - |
| 問13 | 【実験・実習科目のみ回答】 安全への配慮がなされていた。 | | | | | | | - |
| 問14 | 総合的に見てこの授業は高く評価できる。 | 506 393 78 | | | | | | 4.35 |
| 問2~14(問1,8を除く)全問平均 | | | | | | | 4.19 | |

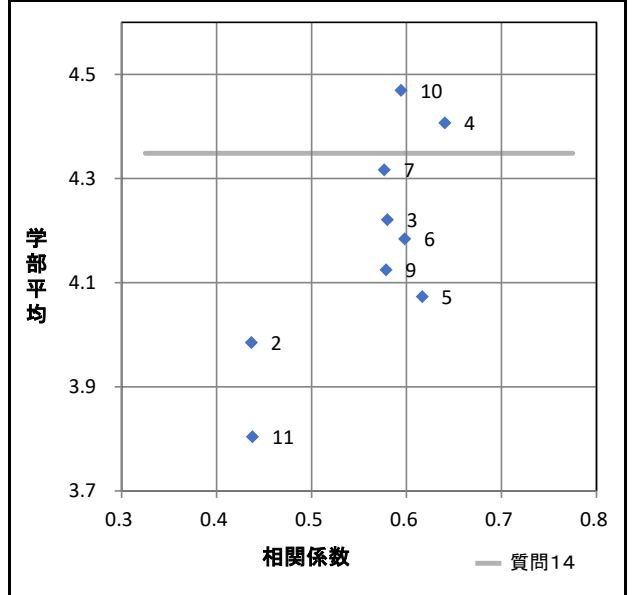
質問別得点 問2~14(問1,8を除く)の得点平均および全問平均



問14(総合満足度)の全科目得点分布



問14と問2~7、9~13の相関係数と得点 (番号は質問番号)



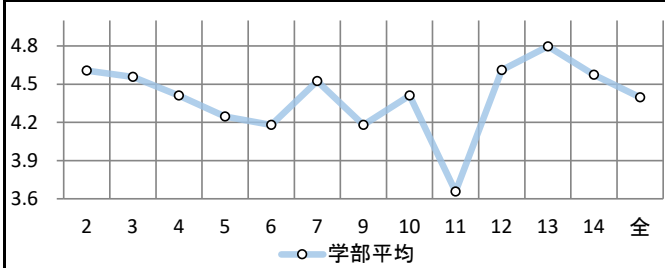
| | | | |
|------------|------------------------|------|-------|
| 理学部 | 授業形態 実験・実習科目 | 履修者数 | 440 |
| | | 回答数 | 61 |
| | | 回答率 | 13.9% |

| グラフ凡例 | 選択肢と選択肢番号 ※()カッコ内は配点 | | | | | |
|--------------|----------------------|---------|-------------|---------|----------|-----------------|
| | 1(5) | 2(4) | 3(3) | 4(2) | 5(1) | 6(3) |
| 問1 | 90%以上 | 70%~89% | 50%~69% | 30%~49% | 30%未満 | — |
| 問8 | 板書 | スライド | 板書とスライドが同じ位 | その他の手段 | — | — |
| 問5~7 上記以外 | 大いにそう思う | そう思う | どちらとも言えない | そう思わない | 全くそう思わない | 問3のみ 既に興味をもっていた |

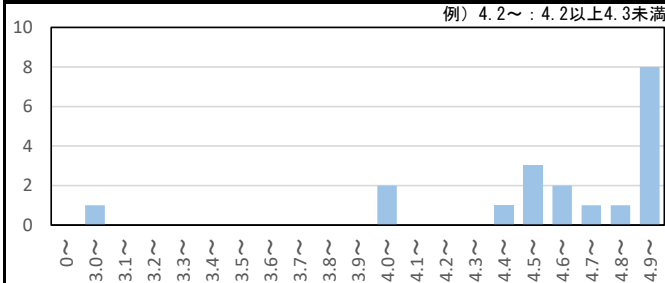
グラフ内数字は回答数
(3%未満は非表示)

| 番号 | 内容 | 0% | 20% | 40% | 60% | 80% | 100% | 学部平均 |
|---------------------------|--------------------------------------|----------------------|-----|-----|-----|-----|-------------|------|
| 問1 | 授業への出席率をお答えください。 | 61 | | | | | | |
| 問2 | 私はこの授業に積極的に取り組んだ(予習、復習を含む)。 | 39 20 2 | | | | | | 4.61 |
| 問3 | 私はこの授業を受けて、その内容に興味を持つようになった。 | 37 22 | | | | | | 4.56 |
| 問4 | 授業に対する教員の熱意が感じられた。 | 32 23 5 | | | | | | 4.41 |
| 問5 | この授業の難易度は適切であった。 | 26 28 3 4 | | | | | | 4.25 |
| 問6 | この授業の進捗度、時間配分は適切であった。 | 25 25 9 | | | | | | 4.18 |
| 問7 | 教員の話し方は聞き取りやすいか。 | 36 21 4 | | | | | | 4.52 |
| 問8 | 主に授業は板書でしたか？ それともスライドを使って行われましたか？ | 24 22 | | | | | | |
| 問9 | 問8について、 板書やスライドは分かりやすかったですか？ | 27 19 14 | | | | | | 4.18 |
| 問10 | 教員は授業の準備を十分に行っていた。 | 32 23 5 | | | | | | 4.41 |
| 問11 | この授業のシラバスは受講の選択に役立った。 | 18 14 22 4 3 | | | | | | 3.66 |
| 問12 | 【実験・実習科目のみ回答】 設備、装置、器具等は充実していた。 | 38 19 2 | | | | | | 4.61 |
| 問13 | 【実験・実習科目のみ回答】 安全への配慮がなされていた。 | 47 12 | | | | | | 4.80 |
| 問14 | 総合的に見てこの授業は高く評価できる。 | 39 20 | | | | | | 4.57 |
| 問2~14(問1,8を除く)全問平均 | | | | | | | 4.40 | |

質問別得点 問2~14(問1,8を除く)の得点平均および全問平均



問14(総合満足度)の全科目得点分布



問14と問2~7、9~13の相関係数と得点 (番号は質問番号)

