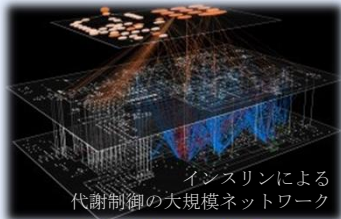


# 2016年度 理学系研究科・理学部主催 -駒場女子学生懇談会-



インスリンによる代謝制御の大規模ネットワーク

生物情報科学科



オアシスの星空

天文学科



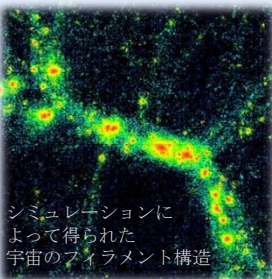
葉のサイズ・形態に関する突然変異株

生物学科



二酸化チタン薄膜のSEM-EBSD像

化学科



シミュレーションによって得られた宇宙のフィラメント構造

物理学科



約22億年前の水河堆積物

地球惑星環境学科



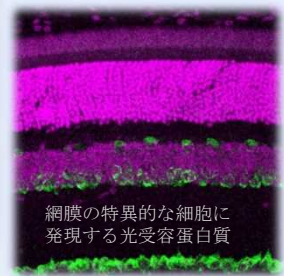
コンピュータ自作実習の道具

情報科学科



3次曲面上の27本の直線

数学科



網膜の特異的な細胞に発現する光受容蛋白質

生物化学科



スーパーコンピュータの中の太陽

地球惑星物理学科

5/26(木) 18:30-20:30

駒場コミュニケーションプラザにて

理学部教員・学生が、理学部での研究や生活をご紹介します。

軽食を楽しみながら、気軽にお話ししましょう。

理学に興味のある女子学生は是非ご参加下さい。

理学部・理学系の女子学生のご参加も歓迎いたします。

お問い合わせ：理学系研究科総務

shomu@adm.s.u-tokyo.ac.jp

画像：理学部・理学系研究科イメージバンク、webサイトの学科紹介、<https://model.foto.ne.jp/>