



基本操作手順

- | | |
|----------------------|------------------|
| マイク
利用時 | ① システムを起動します |
| | ② 利用したい機器の準備をします |
| | ③ 音量を調節します |
| 映像機器
& マイク
利用時 | ① システムを起動します |
| | ② 利用したい機器の準備をします |
| | ③ 表示する映像を選択します |
| | ④ 音量を調節します |
| 終了時 | ① 使用した機器を片付けます |
| | ② システムを終了します |

① システムを起動します

- ワゴン上のタッチパネルに触れます。
- **マイクのみ**を利用する場合は、右側の [Start with Mic] を選択します。
映像機器とマイクを利用する場合は、左側の [Start with Mic and Projector] を選択します。プロジェクターとディスプレイが起動し、スクリーンが下ります。



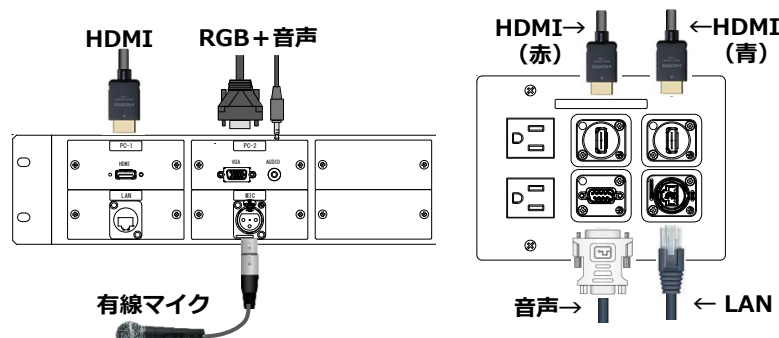
※システムが起動するまでしばらくお待ちください

※プロジェクター、ディスプレイ、スクリーン操作を個別で行いたい場合には、タッチパネル左下の [Device Control] を選択します。



② 利用したい機器の準備をします

- ワイヤレスマイクは本体の電源を ON にします。
- 外部入力パネルに持ち込み機器を接続します。
- TV会議利用の際はTV会議装置のディスプレイスタンドを持ち込みます。
- TV会議接続パネルにTV会議装置を接続します。



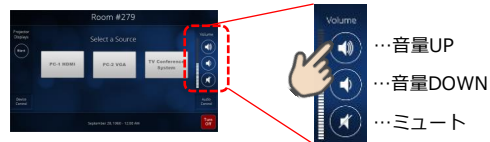
③ 表示する映像を選択します

- タッチパネルにて表示する映像を選択します。



④ 音量を調節します

- タッチパネル右側のボタンで音量を調節できます。



※音量の個別調節を行いたい場合には、タッチパネル右下の [Audio Control] を選択します。



終了時

① 使用した機器を片付けます

② システムを終了します

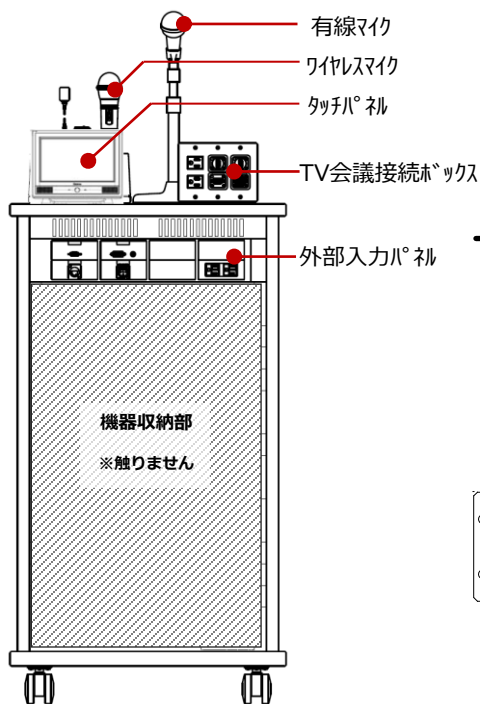
- タッチパネル右下の [Turn OFF] を選択し、ポップアップ画面表示後、再度 [Turn OFF] を選択します。



※自動的にプロジェクター・ディスプレイが OFF し、スクリーンが格納されます。

※詳しい操作方法についてはメーカー機器操作説明書をご参照ください。

[ワゴン]





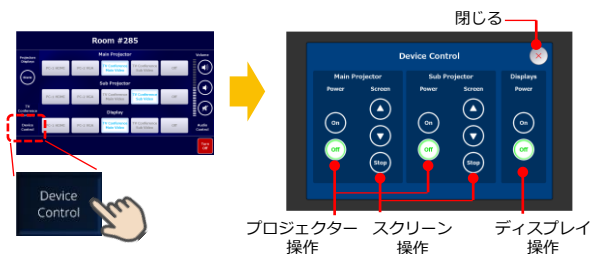
基本操作手順	
マイク 利用時	<ol style="list-style-type: none"> 1 システムを起動します 2 利用したい機器の準備をします 3 音量を調節します
映像機器 &マイク 利用時	<ol style="list-style-type: none"> 1 システムを起動します 2 利用したい機器の準備をします 3 表示する映像を選択します 4 音量を調節します
終了時	<ol style="list-style-type: none"> 1 使用した機器を片付けます 2 システムを終了します

1 システムを起動します

- ワゴン上のタッチパネルに触れます。
- マイクのみを利用する場合は、**[Start with Mic]**を選択します。映像機器とマイクを利用する場合は、**[Start with Mic and Main Projector]** **[Start with Mic and Sub Projector]** **[Start with Mic and TV Conference]** を選択します。プロジェクターとディスプレイが起動し、スクリーンが下ります。
- テレビ会議を利用する場合は、**[TV Conference]**を選択します。次に出力先 **[Main Video + Main Projector]** **[Main Video + Sub Projector]** **[Main and Sub Video]** を選択します。プロジェクターとディスプレイが起動し、スクリーンが下ります。

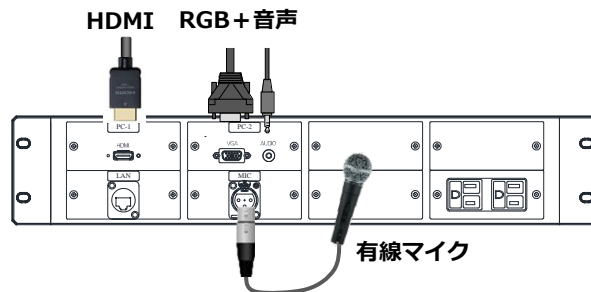


※プロジェクター、ディスプレイ、スクリーン操作を個別で行いたい場合には、タッチパネル左下の**[Device Control]**を選択します。

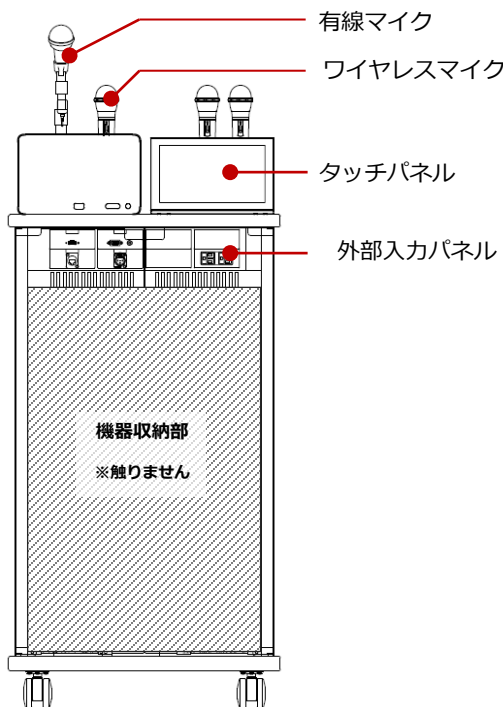


2 利用したい機器の準備をします

- ワイヤレスマイクは、本体の電源をONにします。
- 外部入力パネルに持ち込み機器を接続します。



[ワゴン]



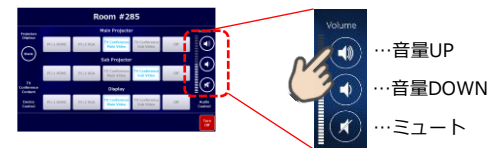
3 表示する映像を選択します

- タッチパネルにて表示する映像を選択します。

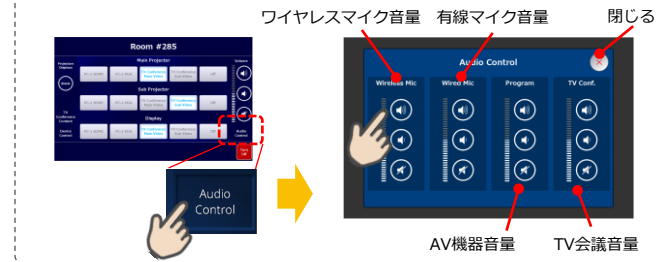


3 4 音量を調節します

- タッチパネル右側のボタンで音量を調節できます。



※音量の個別調節を行いたい場合には、タッチパネル右下の**[Audio Control]**を選択します。



終了時

- 1 使用した機器を片付けます
- 2 システムを終了します

- タッチパネル右下の**[Turn OFF]**を選択し、ポップアップ画面表示後、再度**[Turn OFF]**を選択します。



※詳しい操作方法についてはメーカー機器操作説明書をご参照ください。



基本操作手順

- マイク利用時**
- 1 システムを起動します
 - 2 利用したい機器の準備をします
 - 3 音量を調節します

- 映像機器 & マイク利用時**
- 1 システムを起動します
 - 2 利用したい機器の準備をします
 - 3 表示する映像を選択します
 - 4 音量を調節します

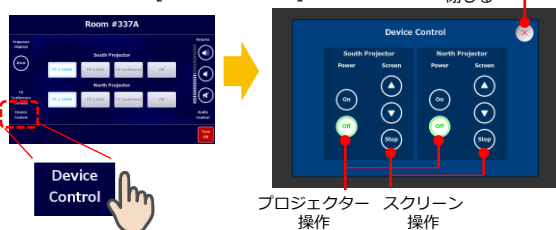
- 終了時**
- 1 使用した機器を片付けます
 - 2 システムを終了します

1 システムを起動します

- ワゴン上のタッチパネルに触れます。
- マイクのみ**を利用する場合は、[Start with Mic]を選択します。**映像機器とマイク**を利用する場合は、[Start with Mic and Both Projector] [Start with Mic and South Projector] [Start with Mic and North Projector] を選択します。プロジェクターが起動し、スクリーンが下ります。

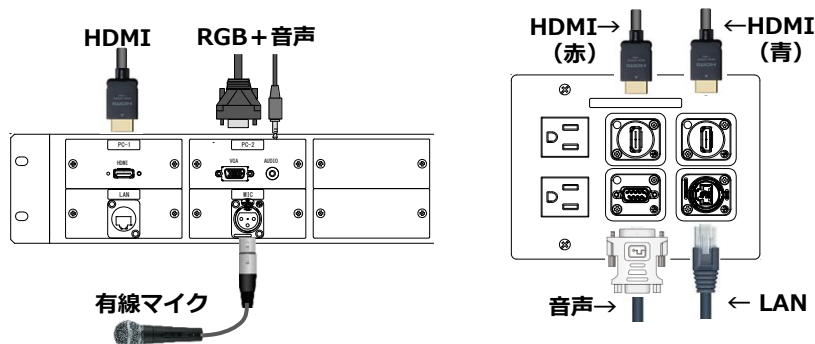


※プロジェクター、スクリーン操作を個別で行いたい場合には、タッチパネル左下の[Device Control]を選択します。 閉じる



2 利用したい機器の準備をします

- ワイヤレスマイクは本体の電源をONにします。
- 外部入力パネルに持ち込み機器を接続します。
- TV会議利用の際はTV会議装置のディスプレイスタンドを持ち込みます。
- TV会議接続パネルにTV会議装置を接続します。



3 表示する映像を選択します

- タッチパネルにて表示する映像を選択します。



3 4 音量を調節します

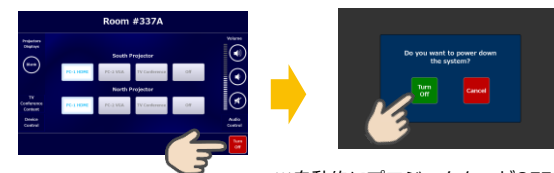
- タッチパネル右側のボタンで音量を調節できます。



終了時

- 1 使用した機器を片付けます
- 2 システムを終了します

- タッチパネル右下の[Turn OFF]を選択し、ポップアップ画面表示後、再度[Turn OFF]を選択します。



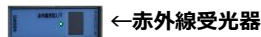


基本操作手順

- 利用時**
- 1 主電源をONにします
 - 2 利用したい機器の準備をします
 - 3 表示する映像を選択します
 - 4 プロジェクター・スクリーンを個別で操作します
 - 5 音量を調節します
- 終了時**
- 1 使用した機器を片付けます
 - 2 システムを終了します

1 主電源をONにします

- クレードルから操作パネルを取り出します。
- <Home> 画面で **[Start]** を選択します。プロジェクターが起動し、スクリーンが下ります。

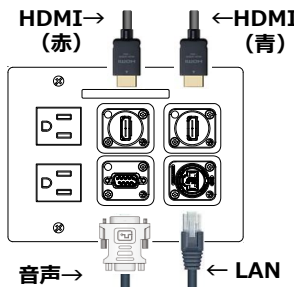
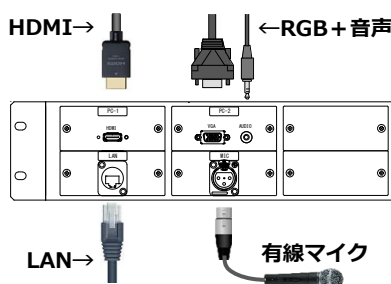


※操作パネルは赤外線受光器に向けて操作して下さい。



2 利用したい機器の準備をします

- 外部入力パネルに持ち込み機器を接続します。
- TV会議接続ボックスにTV会議装置スタンドのケーブルを接続します。



4 プロジェクター・スクリーンを個別で操作します

- 操作パネルの<Settings> 画面でプロジェクターとスクリーンの操作が可能です。



5 音量を調節します

- 操作パネルの<Audio> 画面で音量を調節できます。



終了時

- 1 使用した機器を片付けます
- 2 システムを終了します

- 操作パネルの<Home> 画面で **[Turn OFF]** を選択します。

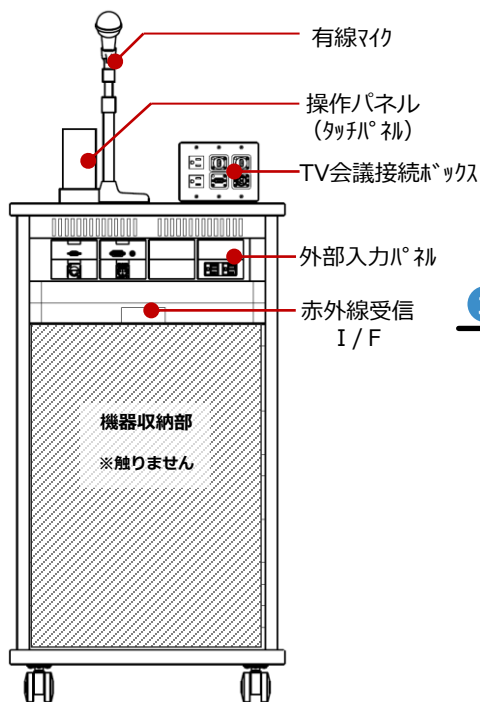


※自動的にプロジェクターがOFFしスクリーンが格納されます。

※バッテリー切れ防止のため使用しない場合はクレードルに収納してください。

※詳しい操作方法についてはメーカー機器操作説明書をご参照ください。

[ワゴン]



3 表示する映像を選択します

- 操作パネルの<Home> 画面で表示する映像を選択します。

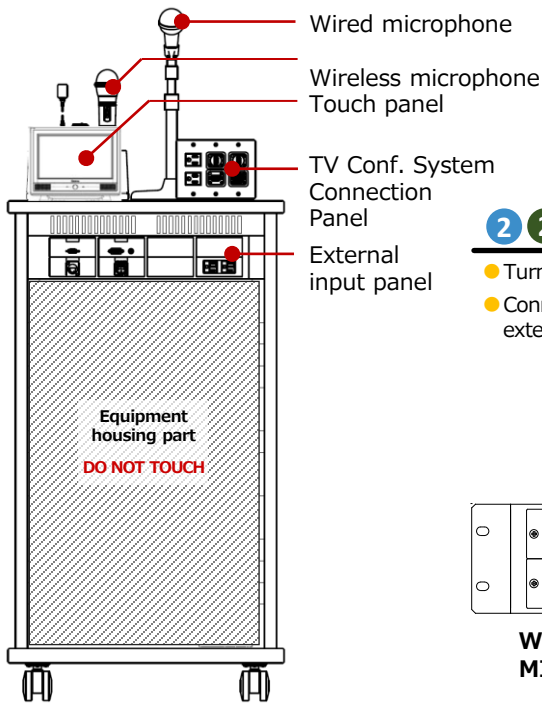




Basic operation procedure

- | | |
|-----------------------------|--|
| Microphone only | <ol style="list-style-type: none"> 1 Start the system 2 Connect the devices you want to use 3 Adjust the volume |
| Video and microphone | <ol style="list-style-type: none"> 1 Start the system 2 Connect the devices you want to use 3 Select the source to display 4 Adjust the volume |
| When finished | <ol style="list-style-type: none"> 1 Disconnect the devices you used 2 Exit the system |

[Wagon]

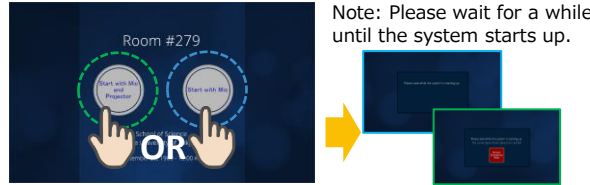


1 Start the system

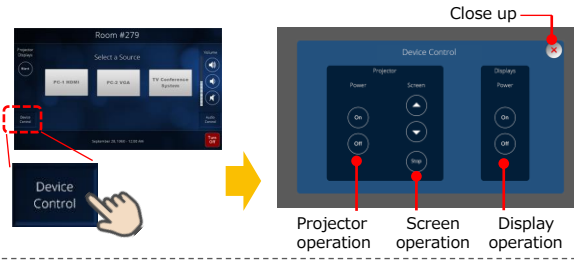
- Operate the touch panel on the wagon.
- Microphone only:** Select [Start with Mic] on the right side.

Video equipment and microphone:

Select [Start with Mic and Projector] on the left side. The projector and display start up, and the screen deploys automatically.

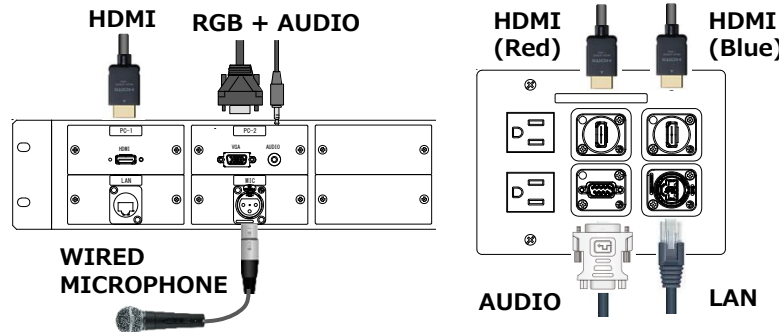


Note: If you want to operate the projector, display or screen individually, select [Device Control] in the lower left of the touch panel.



2 Connect the devices you want to use

- Turn on the wireless microphone.
- When using a TV conference, bring in the display stand of the TV conference equipment.
- Connect the devices to the external input panel.
- Connect the TV conference equipment to the TV Conf. System Connection Panel.



3 Select the source to display

- Select the source to display on the touch panel.

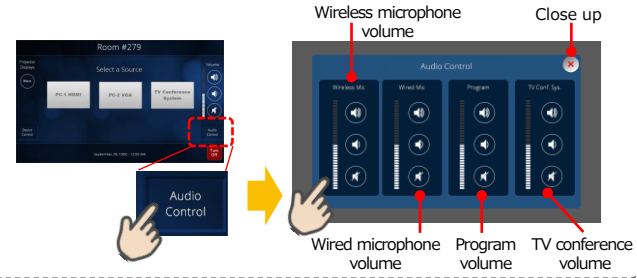


4 Adjust the volume

- The volume can be adjusted with the button on the right side of the touch panel.



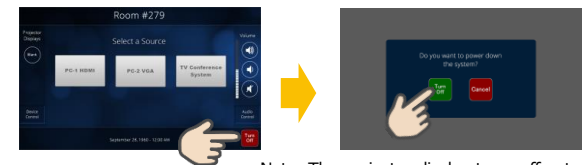
Note: If you want to adjust the volume settings, select [Audio Control] in the lower right corner of the touch panel.



When finished

- 1 Disconnect the devices you used
- 2 Exit the system

- Select [Turn OFF] on the bottom right of the touch panel and select [Turn OFF] again after displays the popup screen.



Note: The projector display turns off automatically and the screen in retracts automatically.

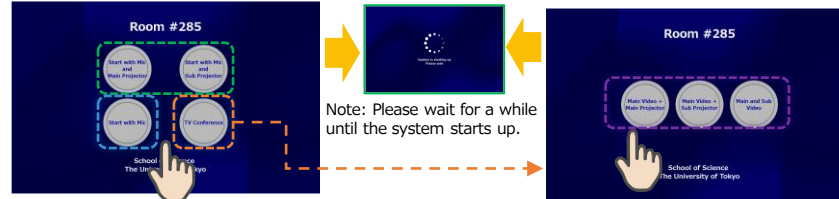


Basic operation procedure

- | | |
|------------------------------------|--|
| <p>Microphone only</p> | <ol style="list-style-type: none"> 1 Start the system 2 Connect the devices you want to use 3 Adjust the volume |
| <p>Video and microphone</p> | <ol style="list-style-type: none"> 1 Start the system 2 Connect the devices you want to use 3 Select the source to display 4 Adjust the volume |
| <p>When finished</p> | <ol style="list-style-type: none"> 1 Disconnect the devices you used 2 Exit the system |

1 Start the system

- Operate the touch panel on the wagon.
- Microphone only:** Select **[Start with Mic]** on the right side.
- TV conference:** Select **[TV Conference]**. Then select **[Main Video + Main Projector]**, **[Main Video + Sub Projector]** or **[Main and Sub Video]**. The projector and display start up, and the screen deploys automatically.
- Video equipment and microphone:** Select **[Start with Mic and Main Projector]** or **[Start with Mic and Sub Projector]**. The projector and display start up, and the screen deploys automatically.



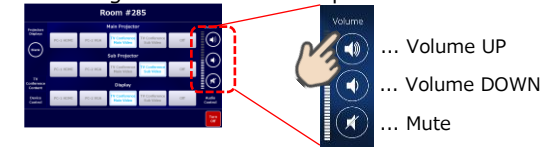
3 Select the source to display

- Select the source to display on the touch panel.

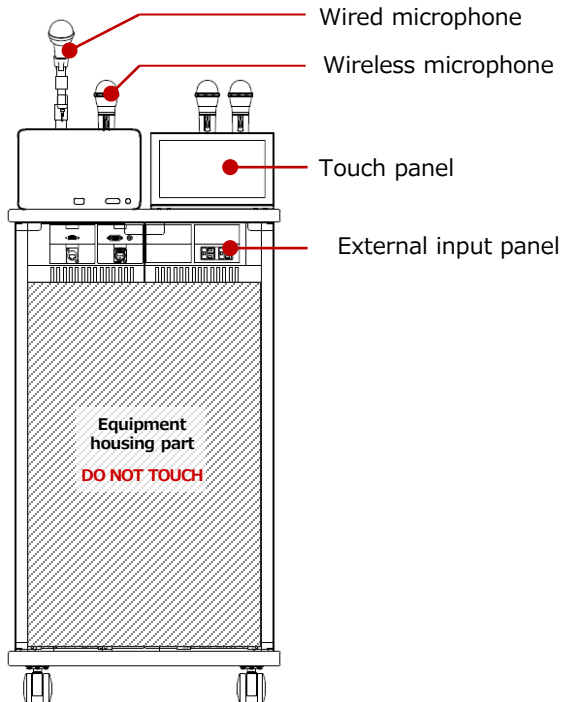


4 Adjust the volume

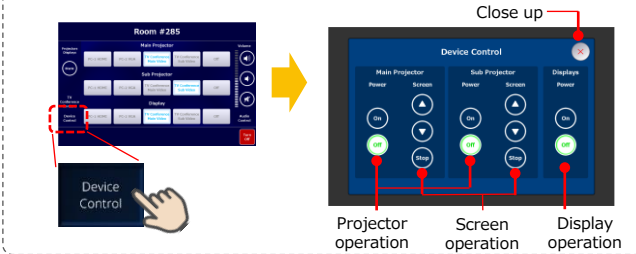
- The volume can be adjusted with the button on the right side of the touch panel.



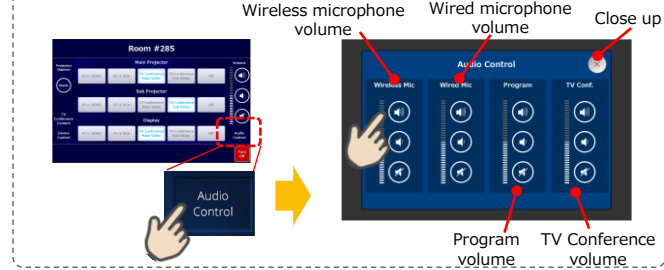
[Wagon]



Note: If you want to operate the projector, display or screen individually, select **[Device Control]** in the lower left of the touch panel.

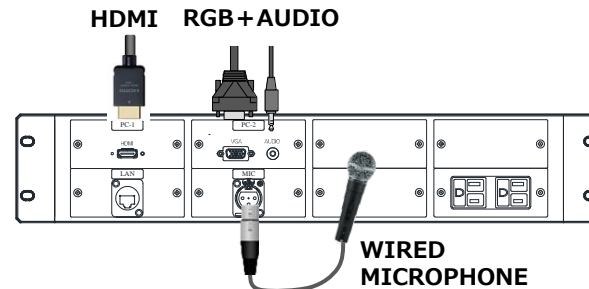


Note: If you want to adjust the volume settings, select **[Audio Control]** in the lower right corner of the touch panel.



2 Connect the devices you want to use

- Turn on the wireless microphone.
- Connect the devices to the external input panel.



When finished

- 1 Disconnect the devices you used
- 2 Exit the system

- Select **[Turn OFF]** on the bottom right of the touch panel and select **[Turn OFF]** again after displays the popup screen.



Note: The projector display turns off automatically and the screen in retracts automatically.



Basic operation procedure	
Mic only	<ol style="list-style-type: none"> 1 Start the system 2 Connect the devices you want to use 3 Adjust the volume
Video and Mic	<ol style="list-style-type: none"> 1 Start the system 2 Connect the devices you want to use 3 Select the source to display 4 Adjust the volume
When finished	<ol style="list-style-type: none"> 1 Disconnect the devices you used 2 Exit the system

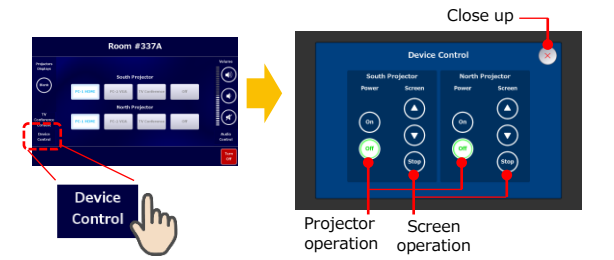
1 1 Start the system

- Operate the touch panel on the wagon.
- Microphone only:** Select [Start with Mic].
- Video equipment and microphone:** Select [Start with Mic and Both Projector], [Start with Mic and South Projector] or [Start with Mic and North Projector].

The projector starts up, and the screen displays automatically.

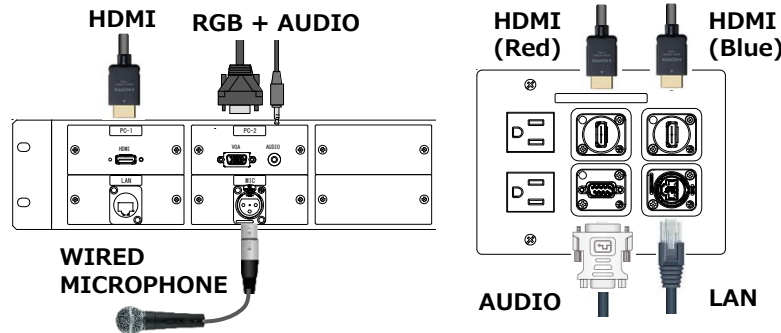


Note: If you want to operate the projector or screen individually, select [Device Control] in the lower left of the touch panel.



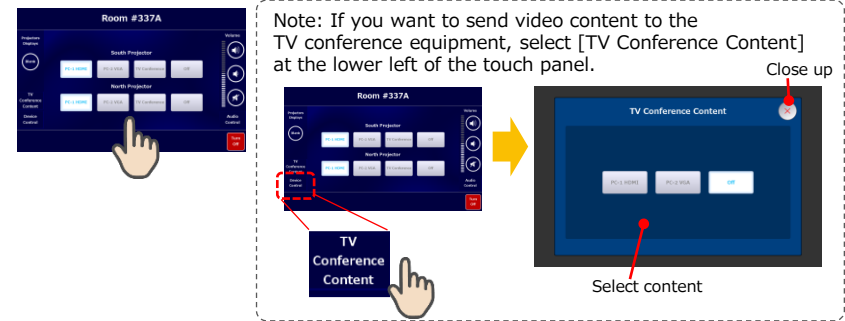
2 2 Connect the devices you want to use

- Turn on the wireless microphone.
- Connect the devices to the external input panel.
- When using a TV conference, bring in the display stand of the TV conference equipment.
- Connect the TV conference equipment to the TV Conf. System Connection Panel.



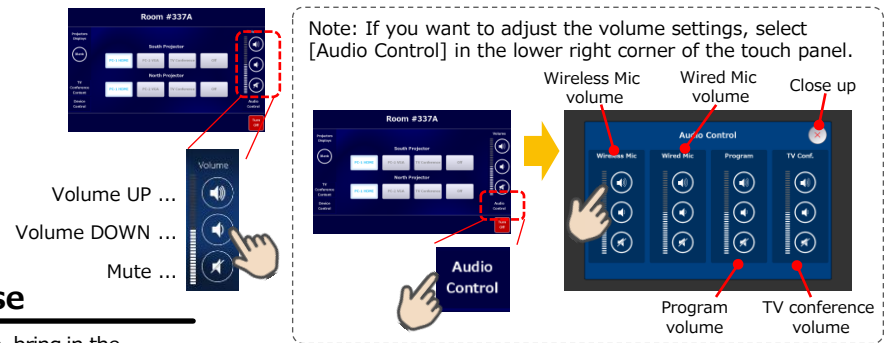
3 3 Select the source to display

- Select the source to display on the touch panel.



3 4 Adjust the volume

- The volume can be adjusted with the button on the right side of the touch panel.

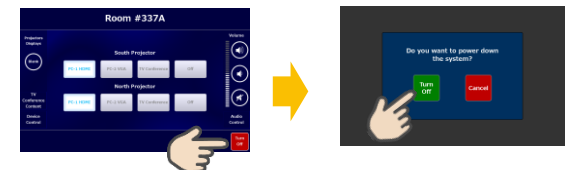


When finished

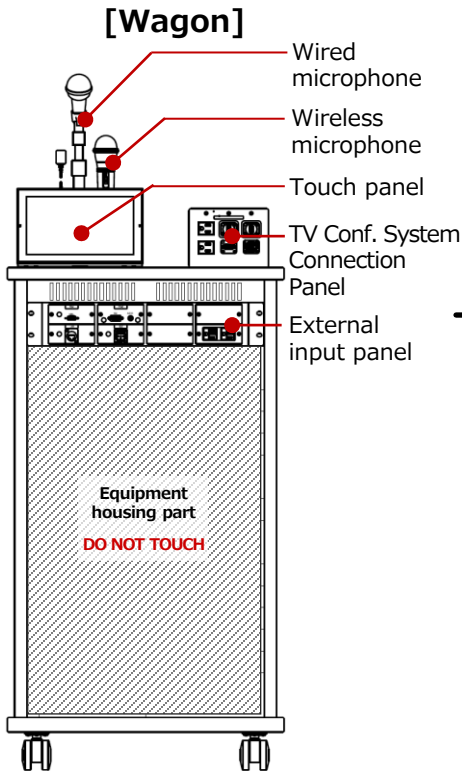
1 Disconnect the devices you used

2 Exit the system

- Select [Turn OFF] on the bottom right of the touch panel and select [Turn OFF] again after displays the popup screen.



Note: The projector display turns off automatically and the screen in retracts automatically.





Basic operation procedure

- 1 Start the system
 - 2 Connect the devices you want to use
 - 3 Select the source to display
 - 4 Operate the projector or screen separately
 - 5 Adjust the volume
-
- 1 Disconnect the devices you used
 - 2 Exit the system

When using

When finished

1 Start the system

- Take the remote control from the cradle.
- Select [Start] on the <Home> screen. The projector starts up and the screen deploys automatically.

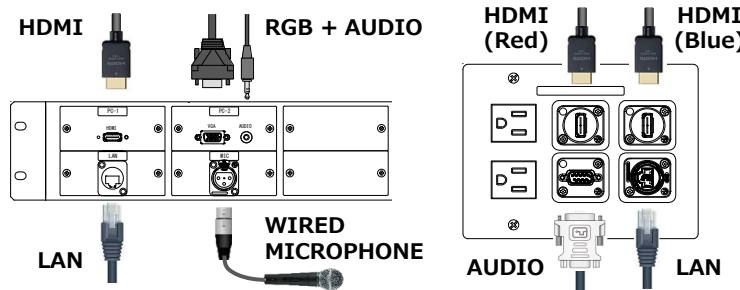


Note: Point the remote control directly at the IR receiver.



2 Connect the devices you want to use

- Connect the devices to the external input panel.
- Connect the TV conference equipment to the TV Conf. System Connection Panel with a cable.



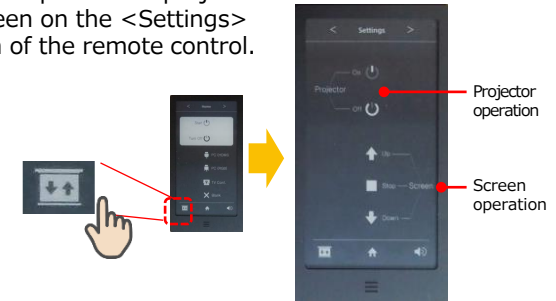
3 Select the source to display

- Select the source to display on the <Home> screen of the remote control.



4 Operate the projector or screen separately

- You can operate the projector or screen on the <Settings> screen of the remote control.



5 Adjust the volume

- The volume can be adjusted on the <Audio> screen of the remote control.

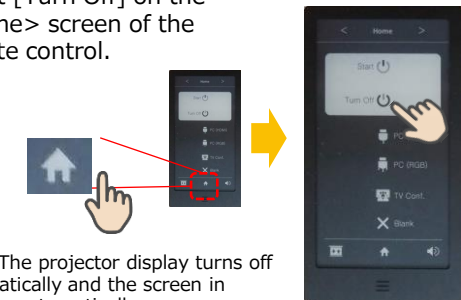


When finished

1 Disconnect the devices you used

2 Exit the system

- Select [Turn Off] on the <Home> screen of the remote control.



Note: The projector display turns off automatically and the screen in retracts automatically.

Note: To prevent the battery from running out, place the remote control on the cradle when not in use.

[Wagon]

